



Maintenant compatible avec
amazon alexa



Série de passerelle de sécurité à domicile

Transformer votre vie

Série de passerelle de sécurité domestique HSGW Series

Assurez votre tranquillité d'esprit



Le HSGW est une passerelle de sécurité pour maison intelligente multifonctionnelle RF, ZigBee et Z-Wave basée sur IP avec un module complémentaire en option de capacités Wi-Fi ou 3G / LTE, offrant des solutions complètes, y compris la gestion à distance, la sécurité à domicile, la visualisation en direct surveillance, domotique, gestion de l'énergie et surveillance d'urgence, conçus pour apporter commodité, confort et sécurité à tous les niveaux.

Plusieurs
Voies de communication

3G / LTE

La technologie



Gestion facile

Plusieurs chemins de communication

- Chemins de communication 3G / LTE, IP (Ethernet) ou WiFi
- Prend en charge les appareils RF, ZigBee ou Z-Wave
- Extension en option via une clé USB

Gestion à distance

- 160 zones
- Application pour smartphone (iOS et Android) et navigateur Web

Services de maison intelligente

La série HSGW de Climax fournit des services complets pour la maison intelligente, y compris la télécommande, la sécurité domestique, la surveillance visuelle en direct, la domotique, la gestion de l'énergie et la surveillance d'urgence.



Maison intelligente

Prestations de service

2KmRF



Première du monde
Portée RF de 2 km

Gamme RF de 2 km de premier plan au monde

Le HSGW adopte la technologie sans fil révolutionnaire Security @ 2km de Climax qui offre une portée de communication RF de 2 kilomètres (1,5 miles), une transmission de signal rapide et une fiabilité sans faille.

Sécurité à la maison

La meilleure sécurité réside dans la vie intelligente



Surveillance visuelle en direct

Le HSGW peut être compatible avec jusqu'à 6 caméras IP et caméras PIR / caméras vidéo PIR pour la vérification visuelle et la surveillance en temps réel. Les caméras de mouvement PIR / caméras IP capturent des images et enregistrent des clips vidéo lorsque des mouvements non autorisés sont détectés et envoyés aux utilisateurs et aux centres de surveillance pour une action immédiate.



Rapport d'alarme

Le HSGW basé sur IP peut envoyer des rapports d'alarme dans plusieurs formats, y compris des événements d'alarme dans CID / SIA, SMS, e-mail, rapports Push via 3G / IP, et envoyer des vidéos et des images par e-mail via IP.

Sirène intégrée

Le HSGW dispose d'une sirène intégrée puissante pour émettre un avertissement immédiat en cas d'urgence. Il peut également intégrer des sirènes intérieures et extérieures supplémentaires pour établir un puissant système d'alerte précoce.

Batterie de réserve

Les HSGW ont une batterie de secours rechargeable, ce qui signifie que les passerelles continueront de fonctionner même en cas de panne de courant ou si elles ont été délibérément sabotées. En ce qui concerne votre système de sécurité, il n'y a pas de place pour l'erreur.



VST-1818 R3
Caméra IP



VST-862
Caméra PIR
Détecteur de mouvement



EIR-32
Immunité aux animaux en extérieur
Détecteur de mouvement PIR

La caméra IP VST-1818 R3, le détecteur PIR de caméra VST-862 et le détecteur de mouvement PIR extérieur anti-animaux EIR-32 offrent des vidéos / images vidéo en direct et d'alarme pour une vérification visuelle.

Automatisation de la maison

Plus de confort et de commodité



SCM-5 et SCS-1

Contrôleur et interrupteur d'obtuteur



WSS-4E

Commutateur à 4 scénarios



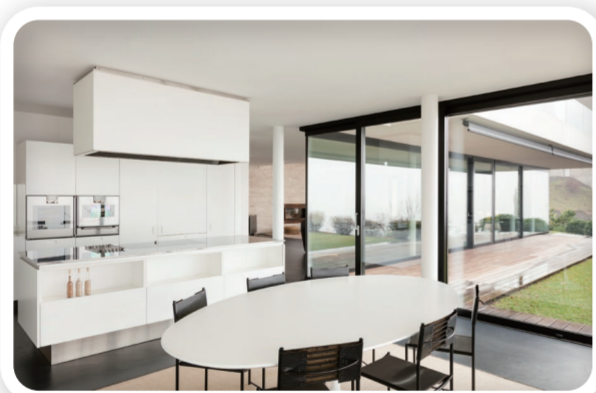
TMST-2ZW

Thermostat



AQS-1

Capteur de qualité de l'air



Automatisation de la maison

Le HSGW intègre des accessoires ZigBee et / ou Z-Wave pour automatiser votre maison et améliorer votre qualité de vie. Vous pouvez facilement personnaliser les services du HSGW pour répondre aux besoins de votre famille à tout moment et en tout lieu via l'application pour smartphone et le navigateur Web.

Le HSGW automatise les lumières et les appareils selon:



Paramètres de température



Scènes et horaires personnalisés



État de la sécurité



Paramètres de groupe / zone

• Appuyez sur un bouton pour exécuter la scène du mode film pour allumer le téléviseur, atténuer les lumières et fermer les stores

• Réglez vos arroseurs de pelouse selon un programme hebdomadaire

• Allumez les lumières du salon à des intervalles différents pour donner l'impression que la maison est occupée même lorsqu'elle ne l'est pas



Gestion de l'énergie

Vivez plus vert avec des coûts moindres



Surveillance d'urgence

Protégez votre maison du feu, des inondations et des toxines atmosphériques



PSM-29ZBS
Wattmètre
Commutateur



EMD-1ZW
Énergie
Mètre



PRM5-ZBS
Wattmètre &
Commutateur de relais



POVS-1ZBS
Occupation PIR /
Capteur de vacance

Gestion de l'énergie

Le HSGW peut intégrer des compteurs d'énergie pour toute la maison pour signaler la quantité d'électricité utilisée par l'ensemble du ménage et un compteur de puissance ZigBee / Z-Wave pour ainsi contrôler

la consommation d'appareils électroménagers individuels. Avec ce système d'économie d'énergie, vous pouvez développer une stratégie utile pour réduire la consommation d'énergie.

Surveillance d'urgence 24 heures sur 24

Le HSGW peut incorporer des détecteurs de fumée / chaleur, des capteurs d'eau, des capteurs de qualité de l'air, des boutons de panique, des capteurs de lumière et d'humidité pour protéger la famille et les biens de l'utilisateur contre les dommages causés par le feu, la chaleur, l'eau ou les toxines atmosphériques. Cette surveillance 24 heures sur 24 garantit une prévention complète des catastrophes et une réponse rapide en cas d'urgence.



SD-29
Détecteur de fumée
avec mouvement,
Température
capteur &
Lumière d'urgence



Mini-SD
Mini fumée et
Détecteur de chaleur



SDCO-1
Monoxyde de carbone
Détecteur



WLS-23
Fuite d'eau
Capteur

Gardez le contrôle où que vous soyez

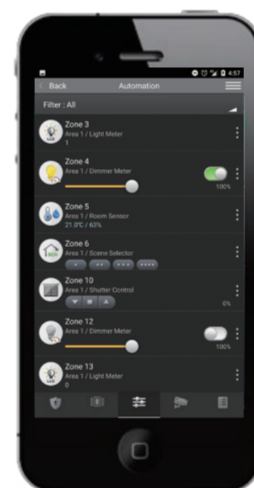
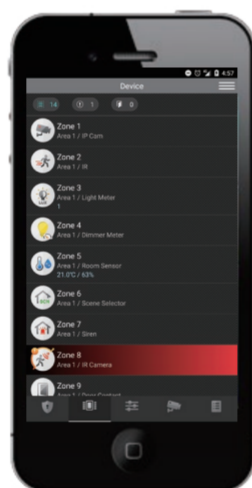
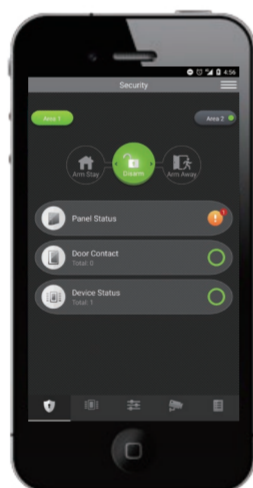
Contrôle à distance et mobile

Appli SmartHomeSec

L'utilisateur final peut télécharger l'application SmartHomeSec depuis l'App Store ou le Google Play Store pour gérer le HSGW, recevoir des rapports d'événements et afficher des vidéos / images d'alarme sur un smartphone.

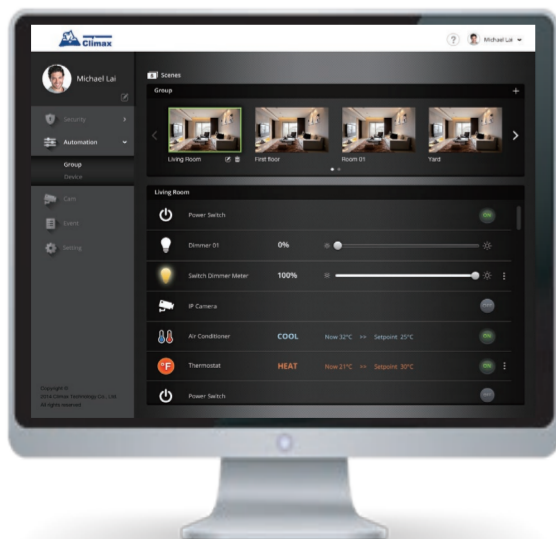
Available on the
App Store

ANDROID APP ON
Google play



Serveur de portail domestique

SmartHomeSec, la plate-forme IP / GPRS haute capacité de Climax, permet au CMS de gérer à distance le HSGW et de servir les clients.



Le tableau de comparaison de la série HSGW



| | HSGW-G1 | HSGW-G3 | HSGW-G5 | HSGW-G8 | HSGW-G15 |
|--|--|---------------------------|---------------------|-------------------------------------|--------------------------|
| Chemin de communication | IP (Ethernet) et / ou WiFi | | | | |
| Module intégré | RF, Zigbee, ou Z-Wave | RF et Zigbee ou Z-Wave | Zigbee et Z-Wave | 3G / LTE, RF et Zigbee ou Z-Wave | RF, Zigbee, et Z-Wave |
| Extension optionnelle Par clé USB | WiFi, Z-Wave ou 3G / LTE (nécessite une batterie 6B) | | | | |
| Zones sans fil | 160 zones | | | | |
| Méthode de rapport | CID / SIA, e-mail, SMS, notification push | | | | |
| Méthode de programmation | Web et appli | | | | |
| traits | | | | | |
| Vérification visuelle en direct | • | • | • | • | • |
| Domotique avancée | • | • | • | • | • |
| Gestion de l'énergie | • | • | • | • | • |
| Surveillance d'urgence 24/7 | • | • | • | • | • |
| Gestion à distance | • | • | • | • | • |
| Via l'application mobile et la prise en charge des appareils RF Web | • | • | • | • | • |
| Sirène intégrée | • | • | • | • | • |
| Caractéristiques | | | | | |
| Protocole Zigbee | Zigbee Pro HA 1.2, 2,4 GHz | | | | |
| Protocole Z-Wave | Série Z-Wave Plus 500, 868,40 MHz (UE) / 908,40 MHz (États-Unis) 433 MHz / 868 | | | | |
| Fréquences RF | MHz | | | | |
| Fréquences 3G | 900/1800 / 2100MHz | | | | |
| Fréquences LTE | 800/900/1800/2100/2600 MHz | | | | |
| Module WiFi | 802.11 b / g / n | | | | |
| Source de courant | (4B) 9V, 1A ou (6B) 12V, 1A | | | | |
| Batterie de réserve | (4B) 4,8 V, 1100 mAh, batterie rechargeable Ni-mH; ou (6B) Batterie rechargeable 7.2 V, 1100 mAh, Ni-mH (pour l'option 3G / LTE); ou (6B) Bloc-batterie rechargeable Ni-mH 7,2 V, 2300 mAh (pour l'option 3G / LTE) (4B) 6,5 heures * ou (6B) 13 heures *, ou (6B) 24 heures * | | | | |
| Autonomie de la batterie de secours | | | | | |
| Température de fonctionnement | - 10 ° C à 45 ° C (14 ° F à 113 ° F) Jusqu'à | | | | |
| humidité d'exploitation | 85% sans condensation | | | | |
| Dimensions | 150 mm x 140 mm x 42 mm | | | | |

* Remarque: l'autonomie réelle de la batterie peut varier en fonction des paramètres du produit, des modes d'utilisation et de l'environnement d'exploitation.

Informations de commande

| | |
|--|--|
| HSGW-G1-4B / 6B-F1 433/868 | Passerelle IP avec module RF intégré |
| HSGW-G1-4B / 6B-F1 433/868-WIFI | Passerelle IP avec connexions RF et WIFI intégrées Passerelle IP |
| HSGW-G1-4B / 6B-ZBS | avec module ZigBee intégré |
| HSGW-G1-4B / 6B-ZBS-WIFI | Passerelle IP avec connexions ZigBee et WIFI intégrées Passerelle IP |
| HSGW-G1-4B / 6B-ZW | avec module Z-Wave intégré |
| HSGW-G1-4B / 6B-ZW-WIFI | Passerelle IP avec connexions Z-Wave et WIFI intégrées Passerelle IP |
| HSGW-G3-4B / 6B-F1 433/868-ZBS | avec module RF et ZigBee intégré |
| HSGW-G3-4B / 6B-F1 433/868-ZBS-WiFi | Passerelle IP avec RF intégré, module ZigBee et connexions WiFi Passerelle IP |
| HSGW-G3-4B / 6B-F1 433/868-ZW | avec module RF intégré et Z-Wave |
| HSGW-G3-4B / 6B-F1 433/868-ZW-WiFi | Passerelle IP avec RF intégré, module Z-Wave et connexions WiFi Passerelle IP |
| HSGW-G5-4B / 6B-ZBS-ZW | avec module ZigBee et Z-Wave intégré |
| HSGW-G5-4B / 6B-ZBS-ZW-WIFI | Passerelle IP avec ZigBee intégré, module Z-Wave et connexions WiFi Passerelle IP avec |
| HSGW-G8-3G / LTE-ZBS-F1 433/868 | module RF, 3G / LTE et ZigBee intégré |
| HSGW-G8-3G / LTE-ZW-F1 433/868 | Passerelle IP avec module RF, 3G / LTE et Z-Wave intégré Passerelle IP |
| HSGW-G15-4B / 6B-ZBS-ZW-F1 433/868 | avec modules RF, ZigBee et Z-Wave intégrés |
| HSGW-G15-4B / 6B-ZBS-ZW-F1 433/868-WIFI | Passerelle IP avec modules RF, ZigBee, Z-Wave intégrés et connexions WiFi |